

## 金属期货日评

沪铜

沪锌沪铅

螺纹钢

品种聚焦●沪铜

信息截止至 2011 年 11 月 09 日 17 : 30 [返回顶端](#)

### 沪铜

## 前期缺口上沿59370一线压力沉重 短线维持偏空思路

### 投资策略

**中期策略** 铜价依然处于上行通道中，中线多单继续持有。

**短期策略** 期价或将延续弱势调整，短线偏空思路操作。

### 市场综述

意大利总理承诺将在12年预算通过后辞职，欧债危机暂缓，但是投资者对全球经济放缓的担忧情绪依然充斥市场，截止国内收盘，LME 铜3月合约震荡下行，弱势态势尽显。日内沪铜主力1201合约高开后，受到 PPI 数据低于预期的影响，小幅回落，延续了昨日的弱势震荡。成交量小幅萎缩，持仓量小幅增加480手。期价与5、10日均线纠缠在一起，但是依然处于上升通道中，KDJ 指标向下继续发散，MACD 指标两线开口收窄，红色能量柱减少。短期内沪铜期价弱势调整局面未改，建议投资者短线偏空思路操作，中长线多单继续持有。

### 基本面信息

2011年10月份，全国居民消费价格总水平同比上涨5.5%；2011年10月份，全国工业生产者出厂价格比上月下降0.7%，比去年同月上涨5.0%。

现货方面，11月9日上海金属网铜报价58550-59000元/吨，较8日上涨250元/吨，相对沪铜现货月卖盘升贴水为：c100/b50。

库存方面，伦敦金属交易所9日铜库存减少175吨至412,150吨；上海期货交易所9日指定仓库期货仓单较8日减少300吨至10693吨。

中国国家统计局9日公布，中国10月精炼铜产量达46.9万吨，同比增加16.4%。较9月份精炼铜产量为47,9万吨环比减少2.1%；1-10月总产量为458.1万吨，同比增长16.2%。

2011年1-10月份，固定资产投资（不含农户）241365亿元，同比增长24.9%，增速与1-9月份持平。

第一量子矿物有限公司（FirstQuantumMinerals）是一家总部设于加拿大温哥华，以产铜、黄金为主的矿业公司。FirstQuantumMinerals 目前预测今年铜、金产能分别为265000吨及175000盎司，较之前铜、金分为280000吨及190000盎司的产能预期稍有回落。

最新铜矿罢工消息：自由港麦克米伦铜金公司（Freeport McMoRan Copper & Gold Inc）旗下印尼 Grasberg 矿工会官员周三称，计划将 Grasberg 矿罢工延长一个月至12月15日，因此罢工时间将延长至第三个月，此为该国矿业历史上最为严重的罢工行动。该矿工人自9月中旬开始的罢工已经削减 Grasberg 矿产量，并于10月末导致资方宣布铜精矿发运遭遇不可抗力。Grasberg 矿是全球第二大铜

10月 CPI 数据符合预期，但是 PPI 数据回落使得商品承压，LME 库存不断下

## 金属分析师

尚甜甜

电话：0516-83831107

执业证编号：F0273466

电子邮件：

[shangyantian823@163.com](mailto:shangyantian823@163.com)

[m](#)

降，10月精炼铜产量环比小幅回落支撑铜价，铜市依然处于弱势调整期。

### 技术分析



**点评：**

右图为最近3日期价5分钟K线图。

日内期价下穿博雅分水岭，震荡下行。必赢三线中主力资金线运行于零轴下方，并远离零轴，5日均线与10日均线粘合，短期内延续弱势调整格局未改。

### 持仓分析

交易品种：cu1201

交易日期：20111109

名次	会员简称	成交量	比上交易日增减	名次	会员简称	持买单量	比上交易日增减	名次	会员简称	持卖单量	比上交易日增减
1	中融汇信	51556	4592	1	金瑞期货	8459	362	1	经易期货	4545	33
2	迈科期货	33271	2261	2	中粮期货	4429	-1694	2	徽商期货	4061	3765
3	徽商期货	33234	4545	3	南华期货	3751	340	3	珠江期货	3729	-318
4	广发期货	31828	-598	4	中钢期货	3693	26	4	中证期货	3686	219
5	中证期货	29891	-4773	5	银河期货	2856	430	5	中粮期货	3580	182
6	万达期货	28493	2196	6	中国国际	2484	810	6	上海东亚	3338	31
7	浙江永安	24660	-466	7	华安期货	2261	629	7	浙江永安	3108	753
8	海通期货	23433	-7269	8	上海通联	2249	3	8	金川集团	2972	0
9	银河期货	23397	-1031	9	广发期货	2072	177	9	南华期货	2747	31
10	北京中期	21533	4453	10	上海中期	1968	-125	10	成都倍特	2480	-53
11	宝城期货	21218	6201	11	海通期货	1905	289	11	江苏弘业	2409	322
12	上海大陆	20369	6182	12	光大期货	1902	311	12	格林期货	2343	-197
13	国泰君安	19220	-1170	13	东证期货	1866	-187	13	银河期货	2285	23
14	南华期货	19131	-5546	14	江苏弘业	1807	121	14	宝城期货	2186	939
15	申万期货	16957	-4	15	瑞达期货	1780	395	15	中信新际	2027	410
16	浙江新华	15208	-2531	16	经易期货	1750	816	16	兴业期货	1774	214
17	中国国际	14079	2102	17	浙江永安	1725	-791	17	五矿期货	1728	-577
18	上海中期	14040	3955	18	中信新际	1710	-159	18	新湖期货	1598	-108
19	江苏弘业	13061	-828	19	上海金源	1682	-80	19	浙商期货	1589	655
20	浙商期货	12853	-3534	20	东海期货	1646	70	20	中国国际	1522	175
合计		467432	8737			51995	1743			53707	6499

**点评：**

从1201合约排名前20位大户的多空总持仓量来看，多空双方均小幅增仓，空头增仓力度较大，尤其是新近空头徽商期货大幅增仓3700多手挤进排名。总持仓方面主力空头力量较强，短期内期价弱势调整格局未改。

## 沪铅&沪锌

### 铅锌期价横盘震荡 谨慎持多

#### 投资策略

**中期策略** 澳洲联储与欧洲央行联手降息，美联储仍不放弃 QE3，全球降息风劲吹再次宽松或成为主旋律，加之国内政策微调预期也有所增强。建议投资者中线可尝试逢低建立多单。

**短期策略** 短期经济金融形势依旧偏弱，伴随着各国相应调整性政策的出台，沪铅沪锌期价或以震荡为主，但考虑到国内政策宽松预期增强将会对价格形成一定支撑，建议投资者谨慎偏多思路操作。

#### 市场综述

今日沪铅沪锌早盘呈现出较大幅度的高开，后震荡走低，午后跌势企稳以震荡为主。意大利与希腊两国的政局动荡使得市场对债务危机问题的解决产生忧虑情绪，并加剧欧元区经济衰退忧虑。国内政策空间被逐步释放，货币政策将迎来适度放松，但不会做出大动作，且地产调控不会放松。由此导致铅锌期价宽幅横盘区间震荡。主力合约 pb1112 以 15450 元/吨开盘，报收于 15425 元/吨，较上一交易日结算价上涨 0.42%，主力合约 zn1201 以 15500 元/吨开盘，报收于 15455 元/吨，较上一交易日结算价上涨 0.75%。

#### 基本面信息

**宏观信息：**2011 年国际金融论坛周三(11 月 9 日)在北京举行。国际货币基金组织(IMF)主席拉加德发表讲话称，全球经济进入了危险且不确定的阶段，有螺旋式下滑的风险；国务院总理温家宝周日(11 月 6 日)晚间在圣彼得堡表示，10 月份以来中国国内物价总水平已有比较明显的回落，调控物价最主要方法是促进生产，并强调房地产市场调控绝不可以有丝毫动摇；中国国家统计局 11 月 9 日下午继续发布经济数据，数据整体符合预期，宏观面基本向好。

**铅锌及相关行业新闻：**广西用电紧张，或影响铅冶炼企业。广西地区因两台火力机组有故障，日前供电局下发通知，或将对工业生产实施限电措施，广西地区铅冶炼厂用电将再紧张；10 月国内主要原生铅冶炼企业共产精铅 16.99 万吨，整体开工率仅为 56.01%，环比下跌 0.3 个百分点，刷新年内新低；根据近期对国内主要锌冶炼企业的调研，2011 年中国新增锌冶炼产能投产不足计划的 50%；近日，由临港控股公司一期投资 5000 万元的锌空气电池项目落户位于临港经济区内的天津大学滨海工业研究院。

**现货市场：**铅现货市场，主要城市及地区 1 号铅报价区间：上海，15250-15450 元/吨；河南，15250-15450 元/吨；沈阳，15300-15450 元/吨；云南，15350-15400 元/吨；湖南，15300-15450 元/吨。主要城市及地区日均价均较上一交易日上涨 50 元/吨。锌现货市场上海金属网锌报价区间 15300-15400 元/吨，均价为 15350 元/吨，较上一交易日上涨 100 元/吨，升贴水：c150/c50，其中锌价格的升贴水是上海金属现货取样价格与沪锌三个月卖盘的差值。

## 金属分析师

### 甘宏亮

电话：023-67109158

执业证编号：F0273468

电子邮件：

markgan83@163.com

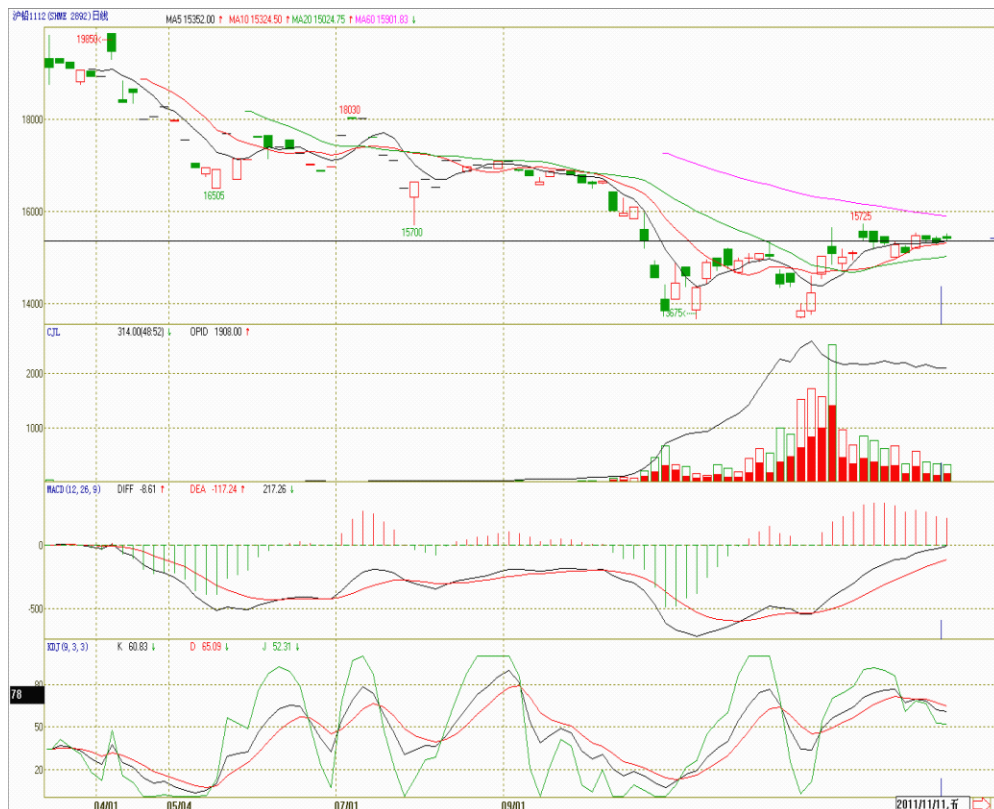


技术分析

右图，文华软件沪铅主力pb1112合约日K线图。

点评：

今日沪铅日K线收小阴线，但期价重心有所抬升，运行于15350一线上方。期价下方5日、10日和20日均线继续予以支撑。持仓量成交量变化不大，交投气氛一般。MACD指标快线慢线持续上行，红色能量柱小幅缩减，KDJ指标三线向下趋势有所好转。综合分析，短期沪铅期价或以震荡为主。



右图，文华软件沪锌主力zn1201合约日K线图。

点评：

今日沪锌日K线收小阴线，但期价重心有所抬升。期价下方5日、10日和20日均线继续予以支撑。成交量小幅增加，但持仓量继续回落。MACD指标快线慢线持续上行，红色能量柱小幅缩减，KDJ指标三线向下趋势有所好转。注意到，沪锌期价仍运行于右图所示斜拉颈线上方，建议投资者可谨慎偏多思路操作。



## 螺纹钢

### 期价维稳20日均线上方 或将延续反弹

#### 投资策略

**中期策略** 钢价止跌企稳，中长线多单继续持有。

**短期策略** 技术面支撑较强，维持短线偏多思路。

#### 市场综述

日内螺纹主力合约1205小幅高开后，早盘窄幅震荡，午盘探底回升，维稳于中短期均线上方，收于一根小阳线。持仓量大幅增加54590手，成交量大幅增加，日涨幅达0.8%。5、10、20日均线开口收窄，5日均线10日均线交于一点，前期W底颈线存在压力。CPI和PPI数据双双回落，1-10月份全国房地产投资同比增长，10月粗钢产量环比大幅回落，铁矿石价格止跌反弹，市场预期转好，短期内期价或将延续小幅反弹，技术面上上方W底颈线4198一线的压力仍在，但是底部支撑较强，建议投资者维持短线偏多思路，中长线多单继续持有。

#### 基本面信息

2011年10月份，全国居民消费价格总水平同比上涨5.5%；2011年10月份，全国工业生产者出厂价格比上月下降0.7%，比去年同月上涨5.0%。

2011年1-10月份，固定资产投资(不含农户)241365亿元，同比增长24.9%，增速与1-9月份持平。2011年1-10月，全国房地产开发投资49923亿元，同比增长31.1%。其中，住宅投资35832亿元，增长34.3%。全国商品房销售面积79653万平方米，增长10.0%。其中，住宅销售面积增长9.0%。房地产开发企业本年资金来源68429亿元，同比增长20.2%。10月份，全国房地产开发景气指数为100.27。从施工和新开工项目情况看，1-10月份，施工项目计划总投资583070亿元，同比增长19.8%；新开工项目计划总投资201688亿元，同比增长24.1%。

中钢协统计数据显示，10月下旬中钢协会会员企业粗钢日产量为150.54万吨，旬环比下降3.55%；预估10月下旬全国粗钢日产量为171.7万吨，旬环比下降4.6%。而10月份全月，全国粗钢日均产量为178.64万吨，较9月份实际日均产量189万吨回落5.48%。

巴克莱资本昨天发布报告称，中国房地产市场已经初现显著的泡沫风险，本轮调整周期将面临10%至30%的跌幅，拖累中国GDP下滑0.5至1个百分点，但不会导致系统性危机。

乘联会最新统计数据显示，10月份国内乘用车(含微客)销售111.263万辆，环比9月份下降12.9%，同比去年同期下降4.2%。

央行8日发行的100亿元1年期央票利率较前一期下行1.07基点至3.5733%。此前，最近一期3年期央票发行利率也下调了1基点。

CPI和PPI数据双双回落，10月粗钢产量大幅回落，铁矿石价格有小幅回升，给市场带来利好预期，预计后市期价有望延续小幅反弹。

## 金属分析师

### 尚甜甜

电话：0516-83831107

执业证编号：F0273466

电子邮件：

[shangyantian823@163.com](mailto:shangyantian823@163.com)

[m](#)

### 技术分析



**点评:**

右图为最近3日期价5分钟K线图。

日内期价探底回升，窄幅震荡。必赢三线中主力资金线盘中下穿零轴后得到拉升，期价维稳于20日均线上方，技术面向好。

### 持仓分析

交易品种：rb1205

交易日期：20111109

名次	会员简称	成交量	比上交易日增减	名次	会员简称	持买单量	比上交易日增减	名次	会员简称	持卖单量	比上交易日增减
1	浙江永安	59303	20400	1	国泰君安	25743	-534	1	浙江永安	26625	2432
2	北京中期	50077	2708	2	银河期货	21667	4575	2	中国国际	23058	360
3	银河期货	40840	10534	3	中钢期货	20567	3841	3	国贸期货	22600	-3942
4	中融汇信	35617	-3982	4	浙江永安	20227	6793	4	南华期货	19187	330
5	国泰君安	34126	10184	5	海通期货	17260	765	5	国泰君安	15260	7726
6	华元期货	33417	4773	6	申万期货	10405	41	6	上海中期	13929	-707
7	汇鑫期货	32960	16962	7	东证期货	8895	1047	7	国联期货	13101	86
8	华泰长城	31290	7100	8	光大期货	7834	1378	8	海通期货	11506	777
9	东吴期货	28951	12660	9	国贸期货	7630	885	9	东海期货	9662	-1034
10	民生期货	25387	10632	10	南华期货	6713	-277	10	北京中期	7379	5945
11	南华期货	25213	7777	11	中国国际	6250	463	11	中钢期货	6107	40
12	申万期货	25144	-4696	12	华泰长城	5999	873	12	光大期货	6006	-262
13	海通期货	24918	-2321	13	鲁证期货	5838	1081	13	银河期货	5920	35
14	东海期货	23165	6665	14	上海中期	5748	2101	14	信达期货	5622	232
15	国海良时	21774	8890	15	华元期货	5722	7	15	万达期货	5577	3357
16	鲁证期货	19570	3275	16	广州期货	5605	968	16	华安期货	4950	2801
17	广发期货	19035	-41	17	方正期货	5136	1341	17	摩根大通	4800	0
18	创元期货	18850	7468	18	东海期货	5021	-87	18	盛达期货	4679	-447
19	国联期货	18031	6398	19	英大期货	4993	80	19	华闻期货	4478	2
20	上海中期	16924	5582	20	浙商期货	4821	-665	20	江苏文峰	4160	-1932
合计		584592	130968			202074	24676			214606	15799

**点评:**

从1205合约排名前20位大户的多空持仓量来看，多空双方均大幅增仓，多头增仓幅度较大。空头总持仓依然大于多头总持仓，短期内沪钢期价或将震荡偏强。



## 免责声明

本报告的信息来源于已公开的资料，我们力求但不保证这些信息的准确性、完整性或可靠性。报告内容仅供参考，报告中的信息或所表达观点不构成期货交易依据，新纪元期货有限公司不对因使用本报告的内容而引致的损失承担任何责任。投资者不应将本报告为作出投资决策的惟一参考因素，亦不应认为本报告可以取代自己的判断。在决定投资前，如有需要，投资者务必向咨询期货研究员并谨慎决策。

本报告旨在发送给新纪元期货有限公司的特定客户及其他专业人士。报告版权仅为新纪元期货有限公司所有，未经书面许可，任何机构和个人不得以任何形式翻版、复制和发布。如引用发布，需注明出处为新纪元期货有限公司研究所，且不得对本报告进行有悖原意的引用、删节和修改。

新纪元期货有限公司对于本免责声明条款具有修改权和最终解释权。

## 联系我们

### 总部

地址：江苏省徐州市淮海东路153号新纪元期货大厦

电话：0516-83831105 83831109

### 北京东四十条营业部

地址：北京市东城区东四十条 68 号平安发展大厦 407 室

电话：010-84261653

### 南京营业部

地址：南京市北门桥路 10 号 04 栋 3 楼

电话：025-84787997 84787998 84787999

### 广州营业部

地址：广州市越秀区东风东路 703 号粤剧院文化大楼 11 层

电话：020-87750882 87750827 87750826

### 苏州营业部

地址：苏州园区苏华路 2 号国际大厦六层

电话：0512-69560998 69560988

### 常州营业部

地址：江苏省常州市武进区延政中路 2 号世贸中心 B 栋 2008

电话：0519-88059972 0519-88059978

### 杭州营业部

地址：浙江省杭州市上城区江城路 889 号香榭商务大厦 7-E、F

电话：0571-56282606 0571-56282608

### 上海浦东南路营业部

地址：上海市浦东新区浦东南路 256 号 1905 室

电话：021-61017393

### 重庆营业部

地址：重庆市江北区西环路 8 号 B 幢 8-2、8-3、8-3A 号房

电话：023-67900698 023-67109158

**全国统一客服热线：0516-83831105 83831109**

**欢迎访问我们的网站：<http://www.neweraqh.com.cn>**