



2011年5月11日星期三 早盘提示

最新国际财经信息

- 1、美国商务部周二(10日)公布，经季调后，3月份批发库存环比增长1.1%，至4,429.2亿美元，2月份批发库存未进行修正，仍为环比增长1.0%。3月批发销售总额同比增长2.9%，至3,920.1亿美元。2月份销售额被修正至下滑0.3%，初值为下滑0.8%。3月份耐用品库存增加0.4%，销售额增长2.3%。3月份非耐用品库存增长2.0%，销售额增长3.4%。
- 2、美国4月进口物价指数月率上升2.2%，创2008年6月以来首次连续两个月月率增幅高于2.0%。美国4月出口物价指数月率上升1.1%年率上升9.6%，也高于预期。
- 3、希腊央行(Bank of Greece)周二(10日)发表声明称，希腊1-4月现金赤字年率下降11.5%，至68.2亿欧元。去年同期赤字为77.0亿欧元。初步数据还显示，希腊1-4月除去债务清偿成本的预算基本平衡赤字为21亿欧元，去年同期赤字为43亿欧元。
- 4、美国能源信息署(EIA)周二(10日)下调2011年原油价格预期至103美元/桶，同时还下调了2011年全球石油日需求增长预估。

最新大宗商品动态

美元指数//////////



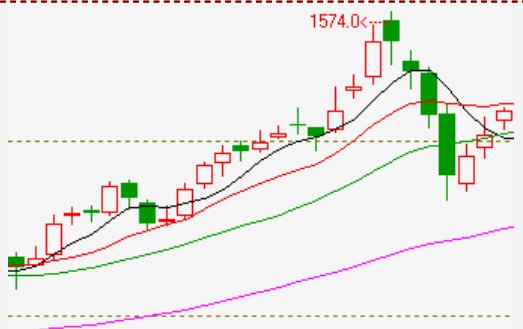
美元指数10日开盘74.62，最高75.01，最低74.53，收于74.54，下跌0.16%。

原油//////////



原油指数10日开盘103.08，最高104.72，最低100.95，收于104.72，上涨1.39%。

黄金(纽约金06)//////////



纽约金0610日延续了昨日的反弹。开盘1512.3美元/盎司，最高1519.0美元/盎司，最低1506.6美元/盎司，收于1516.9美元/盎司，上涨13.7美元/盎司，涨幅为0.91%。

早盘提示信息

说明:		1、除特别备注，以下中长建议皆针对持仓最高之主力合约； 2、下表所言支撑、压力皆指主力合约的短线阻力； 3、压力和支撑即是短线操作的建议止损位和(或)建议目标位； 4、支撑或压力也是中长建议中试探性建仓建议的止损位。				
沪深300	日内预测:	震荡偏强	支撑:	2900	压力:	3300
	中长建议:	等待反弹机会。				
	点评:	震荡偏强格局保持。				
大豆	日内预测:	高开平走	支撑:	4350	压力:	4730
	中长建议:	南美收获季节，北半球大豆迎接种植季节，豆市震荡偏多				
	点评:	11日 USDA 供需报告存在较大变数，美豆追随商品涨势弱势反弹；连豆新低后于 4350 遇支撑，重上 5 日均线，仍将延续技术反弹，日内压力 4450；密切关注宏观经济数据后市场情绪变动				
豆粕	日内预测:	高开平走	支撑:	3280	压力:	3500
	中长建议:	宏观不确定因素激增，但粕市迎接旺季，粕市震荡走强				
	点评:	市场静待 11 日即将公布的 USDA 供需报告；连粕技术反弹信号明显，上档压力 3330、3360，密切关注宏观经济数据后市场情绪变动				
豆油	日内预测:	高开平走	支撑:	9800	压力:	10200
	中长建议:	原油高位出现大幅回撤，豆油高位震荡旷日持久，后市存在补跌要求				
	点评:	市场静待 11 日即将公布的 USDA 供需报告；豆油减仓重上 10000 点，仅定义为技术性反弹，上档压力 10200；密切关注宏观经济数据后市场情绪变动				
棕榈	日内预测:	高开平走	支撑:	8650	压力:	9150
	中长建议:	夏季降至，棕油消费利好，然市场情绪悲观，棕油恐弱势寻底				
	点评:	超跌市场短线存在反抽，但做多仅限短线，形态遭到严重破坏后，后市棕油回试压力 9000 点，仍存继续寻底要求，9150 一带关键压力				
菜油	日内预测:	高开平走	支撑:	9850	压力:	10800
	中长建议:	原油高位出现大幅回撤，菜油高位震荡偏空操作				
	点评:	菜油仍未摆脱大的区间震荡，9900 一带获得支撑，10250 关键压力，密切关注宏观经济数据后市场情绪变动				
白糖	日内预测:	高开低走	支撑:	6495	压力:	6780
	中长建议:	新建欲抄底多单逢反弹平仓，高位获利充分空单市价减磅				
	点评:	红三兵攻克 5 日线，短期反弹目标 6700 一线，短多谨持，高开幅度过大则追高需谨慎，前期空单市价止盈				

强麦	日内预测:	高开平走	支撑:	2721	压力:	2787
	中长建议:	2800 失守, 高位多单止损, 获利空单减持兑现盈利				
	点评:	筑阶段底部过程延续, 高位获利空单止盈, 多头试探性仓位持有				
棉花	日内预测:	高开平走	支撑:	24250	压力:	26350
	中长建议:	多单逢反弹平仓, 高位获利空单减仓兑现盈利				
	点评:	新增仓位及成交量创历史新高, 日内由多空胶着逐步向多头占优演化, 浙系资金空翻多意在回补前期缺口, 短多谨持				
籼稻	日内预测:	高开平走	支撑:	2422	压力:	2488
	中长建议:	空单逢低减持兑现盈利, 若未能收复 5 日线多单考虑止损				
	点评:	日线组合短期底部显现, 跌势趋缓, 获利空单止盈				
玉米	日内预测:	平开高走	支撑:	2352	压力:	2415
	中长建议:	未跌破 2341 新多单轻仓持有, 获利空单减持				
	点评:	均线系统空头排列格局渐遭破坏, 依托短期均线短多操作				
铜	日内预测:	平开平走	支撑:	65000	压力:	70000
	中长建议:	高位空单可继续谨慎持有, 低位空单减持				
	点评:	上周的大跌迎来本周的反弹, 反弹势头强劲暂不宜继续追空				
锌	日内预测:	平开平走	支撑:	16000	压力:	17000
	中长建议:	轻仓空单继续谨慎持有, 重仓空单减持				
	点评:	上周的大跌迎来本周的反弹, 反弹势头强劲暂不宜继续追空				
沪铝	日内预测:	高开平走	支撑:	16600	压力:	16750
	中长建议:	前期空单谨慎持有				
	点评:	在成交量配合下的反弹仍较强劲, 短期关注前期缺口 17200 阻力的有效性, 短多不宜追高。				
沪铅	日内预测:	高开低走	支撑:	16400	压力:	16715
	中长建议:	前期空单逢反弹加仓				
	点评:	隔夜外盘电铅 5 日均线争夺较为激烈, 短期伦铅站上 5 日均线的可能性较小, 短线逢高抛				

		空。				
燃油	日内预测:	高开平走	支撑:	4800	压力:	4900
	中长建议:	短线逢高偏空操作				
	点评:	国内政策继续收紧利空出尽, 美元弱势难改, 原油强势反弹但难以再次挑战近期高点, 燃油 4800 显示出较强支撑, 国内弱势明显				
连塑	日内预测:	平开高走	支撑:	10500	压力:	11500
	中长建议:	轻仓空单继续持有 (1109)				
	点评:	供应压力持续, 下游需求不稳等制约联塑反弹强度, 空头能量仍在, 短期反弹不足以改变中期弱势				
PVC	日内预测:	平开高走	支撑:	8200	压力:	8500
	中长建议:	轻仓空单离场, 可逢低适当建多				
	点评:	8200 一线支撑明显, PVC 总体较强, 短线面临震荡反弹				
PTA	日内预测:	平开平走	支撑:	9400	压力:	9850
	中长建议:	中线空单轻仓继续持有, 可适当减仓				
	点评:	国内政策出尽限制短期跌幅, 市场恐慌仍未消散, 料后市继续走弱可能性较高。				
黄金	日内预测:	平开平走	支撑:	308.0	压力:	315.0
	中长建议:	多单适量减仓, 可轻仓继续持有				
	点评:	国际金价再创历史新高, 重要压力初步告破, 美元弱势成行, 防通胀及避险功能总体利多黄金, 易涨难跌态势不变, 但国内金价由于人民币因素不及国际强势, 加之压力告破有待确认, 不宜追涨, 逢低建多加仓为主				

免责声明

本报告的信息来源于已公开的资料，我们力求但不保证这些信息的准确性、完整性或可靠性。报告内容仅供参考，报告中的信息或所表达观点不构成期货交易依据，新纪元期货有限公司不对因使用本报告的内容而引致的损失承担任何责任。投资者不应将本报告为作出投资决策的惟一参考因素，亦不应认为本报告可以取代自己的判断。在决定投资前，如有需要，投资者务必向咨询期货研究员并谨慎决策。

本报告旨在发送给新纪元期货有限公司的特定客户及其他专业人士。报告版权仅为新纪元期货有限公司所有，未经书面许可，任何机构和个人不得以任何形式翻版、复制和发布。如引用发布，需注明出处为新纪元期货有限公司研究所，且不得对本报告进行有悖原意的引用、删节和修改。

新纪元期货有限公司对于本免责声明条款具有修改权和最终解释权。

联系我们

新纪元期货有限公司 总部

地址: 江苏省徐州市淮海东路 153 号新纪元期货大厦

电话: 0516-83831105 83831109

新纪元期货有限公司 北京东四十条营业部

地址: 北京市东城区东四十条 68 号平安发展大厦 407 室

电话: 010-84261653

新纪元期货有限公司 南京营业部

地址: 南京市北门桥路 10 号 04 栋 3 楼

电话: 025-84787997 84787998 84787999

新纪元期货有限公司 广州营业部

地址: 广东省广州市越秀区东风东路 703 号粤剧院文化大楼 11 层

电话: 020-87750882 87750827 87750826

新纪元期货有限公司 苏州营业部

地址: 苏州园区苏华路 2 号国际大厦六层

电话: 0512-69560998 69560988

新纪元期货有限公司 常州营业部

地址: 江苏省常州市武进区延政中路 2 号世贸中心 B 栋 2008

电话: 0519-88059972 0519-88059978

新纪元期货有限公司 杭州营业部

地址: 浙江省杭州市上城区江城路 889 号香榭商务大厦 7-E、F

电话: 0571-56282606 0571-56282608

全国统一客服热线: 0516-83831105 83831109

欢迎访问我们的网站: <http://www.neweraqh.com.cn>