

## 金融期货日评

品种聚焦●股指期货

信息截止至 2012 年 2 月 14 日星期二 17:20 [返回顶端](#)

### 股指期货

#### 强势回调，可能反弹

##### 投资策略

###### 中期策略

鉴于股指已经处于历史低位且利好预期存在，可乘回调之机建立不超过30%仓位多单。

###### 短期策略

地产股护盘，其它权重可能跟进，做多。

##### 市场综述

今日期指主力合约早盘低开，随后震荡走低，沪指盘中进一步下探 10 日线，10 点 30 分左右，券商、石油等多数板块携手上攻，股指加速上行，但沪指在 2350 点附近承压，随后走低，午后沪指震荡走低，权重股整体低迷，地产股突然发力，起护盘作用。

##### 基本面信息

今日，穆迪下调了包括西班牙、意大利在内的 6 个欧洲国家的评级，同时警告称，奥地利、法国以及英国的 AAA 评级可能面临风险，称该地区实施改革的前景不容乐观。有分析人士指出，在股指不断上涨的同时，大盘也逐步受到获利盘和解套盘的双重压力，尤其是上涨较多的有色金属和采掘板块，资金也有跟不上大盘上升节奏之嫌。此时强攻半年线阻力位或 2400 点大关并非明智之举，短期休整或更有利于后市的发展。这样一方面可以消化获利盘、解套盘，提高市场平均成本，减轻大盘再度上升压力；另一方面可以吸引还在观望以及未能及时入场的场外资金入市。

据市场对今年保险业新增资产的估算及现有权益仓位尚有提升空间的双重预期，有主流投行预计，保险资金今年能为资本市场“输血”的空间约在 2000 亿至 3000 亿元之间。保费收入源源不断地流入，以及到期再投资资金的增加，令今年保险资金面临一定的配置压力

国务院近日印发《全国现代农业发展规划（2011—2015 年）》。规划提出，要坚持确保国家粮食安全。坚持立足国内实现粮食基本自给的方针，实行最严格的耕地保护和节约用地制度，加强农业基础设施建设，着力提高粮食综合生产能力，加快构建供给稳定、储备充足、调控有力、运转高效的粮食安全保障体系。

银行业超高的拨备覆盖率为缓解资本金压力带来“福音”。消息人士透露，最新版《商业银行资本管理办法》正在做一些调整和修改。修改后的《办法》最快有望 7 月开始实施。其中，正在研究扩大超额贷款损失准备计入附属资本的规模。如果该调整最终能够实施，此举将增厚银行业附属资本金。

多家券商发布研究报告认为该笔多达 6000 多亿的差额转向了同业存款，甚至部分还流入了股市。

#### 金融分析师

##### 席卫东

电话：

025-84787995

期货投资咨询从业证书号：

Z0001566

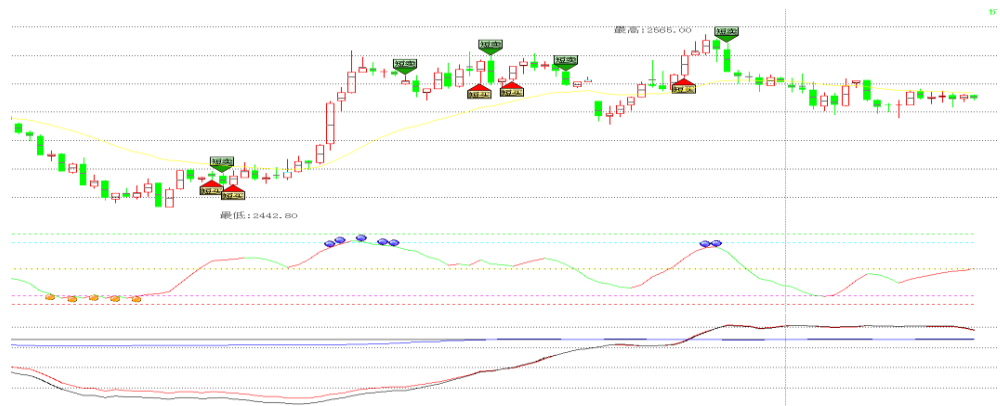
执业证编号：

F0249000

电子邮件：

xwd@163.com

### 技术分析



**点评:**从15分钟主力情况来看,主力线运行至0轴上方向下,潮起潮落指标显示不在买卖点。有回调后迹象。

### 持仓分析

持买单量排名				持卖单量排名			
名次	会员简称	持买单量	比上交易日增减	名次	会员简称	持卖单量	比上交易日增减
1	0002-南华期货	1432	-309	1	0001-国泰君安	3801	-829
2	0001-国泰君安	1225	-399	2	0018-中证期货	2345	-1345
3	0133-海通期货	884	-361	3	0011-华泰长城	1622	-403
4	0011-华泰长城	866	-314	4	0156-上海东证	1282	-536
5	0006-鲁证期货	864	-215	5	0145-大华期货	778	-3
6	0007-光大期货	863	-543	6	0109-银河期货	768	-145
7	0109-银河期货	801	-321	7	0002-南华期货	660	1
8	0016-广发期货	708	-229	8	0016-广发期货	642	-111
9	0018-中证期货	690	-191	9	0131-申银万国	601	-355
10	0003-浙江永安	635	-361	10	0003-浙江永安	554	125
11	0131-申银万国	600	-213	11	0133-海通期货	515	-521
12	0102-兴业期货	583	-58	12	0007-光大期货	439	-107
13	0010-中粮期货	524	-11	13	0009-浙商期货	400	-28
14	0156-上海东证	456	-198	14	0113-国信期货	362	-194
15	0150-安信期货	415	-58	15	0006-鲁证期货	352	-99
16	0136-招商期货	403	-110	16	0115-中信建投	312	-309
17	0017-信达期货	397	-327	17	0008-东海期货	277	-146
18	0113-国信期货	387	-250	18	0136-招商期货	239	-134
19	0159-中国国际	373	-245	19	0116-长江期货	228	-149
20	0019-金瑞期货	364	-35	20	0168-天琪期货	227	-112
		13470	-4768			16404	-5400

交易日期: 20120214

**点评:**主力空单减仓较多,后期可能反弹。

多空机构对比:

1	中证期货	偏多	6	上海东证	震荡	11	兴业期货	多	16	浙江永安	无
2	国泰君安	多	7	广发期货	震荡偏强	12	申银万国	多	17	格林期货	空
3	华泰长城	不对外	8	中粮期货	多	13	南华期货	多	18	东海期货	空
4	海通期货	无	9	大华期货	无	14	银河期货	无	19	鲁证期货	空
5	光大期货	多	10	中信建投	多	15	国信期货	观望	20	招商期货	空

## 免责声明

本报告的信息来源于已公开的资料，我们力求但不保证这些信息的准确性、完整性或可靠性。报告内容仅供参考，报告中的信息或所表达观点不构成期货交易依据，新纪元期货有限公司不对因使用本报告的内容而引致的损失承担任何责任。投资者不应将本报告为作出投资决策的惟一参考因素，亦不应认为本报告可以取代自己的判断。在决定投资前，如有需要，投资者务必向咨询期货研究员并谨慎决策。

本报告旨在发送给新纪元期货有限公司的特定客户及其他专业人士。报告版权仅为新纪元期货有限公司所有，未经书面许可，任何机构和个人不得以任何形式翻版、复制和发布。如引用发布，需注明出处为新纪元期货有限公司研究所，且不得对本报告进行有悖原意的引用、删节和修改。

新纪元期货有限公司对于本免责声明条款具有修改权和最终解释权。

## 联系我们

### 总部

地址：江苏省徐州市淮海东路153号新纪元期货大厦

电话：0516-83831105 83831109

### 北京东四十条营业部

地址：北京市东城区东四十条 68 号平安发展大厦 407 室

电话：010-84261653

### 南京营业部

地址：南京市北门桥路 10 号 04 栋 3 楼

电话：025-84787997 84787998 84787999

### 广州营业部

地址：广州市越秀区东风东路 703 号粤剧院文化大楼 11 层

电话：020-87750882 87750827 87750826

### 苏州营业部

地址：苏州园区苏华路 2 号国际大厦六层

电话：0512-69560998 69560988

### 常州营业部

地址：江苏省常州市武进区延政中路 2 号世贸中心 B 栋 2008

电话：0519-88059972 0519-88059978

### 杭州营业部

地址：浙江省杭州市上城区江城路 889 号香榭商务大厦 7-E、F

电话：0571-56282606 0571-56282608

### 上海浦东南路营业部

地址：上海市浦东新区浦东南路 256 号 1905 室

电话：021-61017393

### 重庆营业部

地址：重庆市江北区西环路 8 号 B 幢 8-2、8-3、8-3A 号房

电话：023-67900698 023-67109158

**全国统一客服热线：0516-83831105 83831109**

**欢迎访问我们的网站：<http://www.neweraqh.com.cn>**