

金融期货日评

品种聚焦●股指期货

信息截止至 2012 年 2 月 23 日星期四 17:20 [返回顶端](#)

股指期货

向上突破，继续做多

投资策略

- 中期策略** 鉴于股指已经处于历史低位且利好预期存在，可乘回调之机建立30%仓位多单。
- 短期策略** 向上突破，继续做多。

市场综述

今日期指主力合约早盘震荡。股市地产股放量飙升，一马当先。黄金概念股遥相呼应，全线飘红。午后两市继续震荡走高，沪指重上 2400 点整数关口，盘面上超过 2200 只个股上涨，涨停个股达 23 只，截至下午收盘，期指主力合约 IF1203 报 2595.8 点，涨幅 1.32%。

基本面信息

受欧元区财长批准对希腊第二轮援助项目刺激，美股周二高开，道指午盘于 2008 年 5 月以来首次突破 13,000 点关口，尾盘三大股指回吐涨幅，收盘涨跌不一。

本周，对于持长期居住证满三年可享受上海本地户籍居民同等购房资质的传言，上海市房管局予以正面回应，强调这是业已实行的限购政策的一部分。根据官方明确的政策内涵，符合条件的外来居民家庭也可购买第二套房。

汇丰 2 月 22 日发布的采购经理人指数 (PMI) 预览数据显示，2 月份中国制造业 PMI 初值录得 49.7，为四个月以来最高。上月汇丰中国制造业 PMI 为 48.8。同时，2 月份中国制造业产出指数初值录得 50.1，也较上月的 47.6 有所回升，并创四个月以来最高。

监管部门透露，创业板退市制度为主板探路，主板退市制度改革思路也已经初步形成。

证券市场往往出现这样的情况：一家上市公司的收购方增持达到 29.9% 的时候，就自动放弃进一步增持，或许是担心需要履行要约收购义务。证监会有关负责人昨天解释称，最新修改的《上市公司收购管理办法》事实上是支持股东自由收购的，持股超过 30%，既可以选择要约收购，也可以继续适用“爬行条款”，每年增持不超过 2%，直至达到 50% 以上。

中登公司最新公布数据显示，上周沪深两交易所新增 A 股开户数为 18.74 万户，创近五个月新高，为连续三周环比增加。从 A 股开户数和参与交易账户数来看，投资者信心持续向好。

央行再施援手暂停公开市场操作 资金面望改善

上交所：支持中小市值优质企业上市

技术分析

金融分析师

席卫东

电话：

025-84787995

期货投资咨询从业证书号：

Z0001566

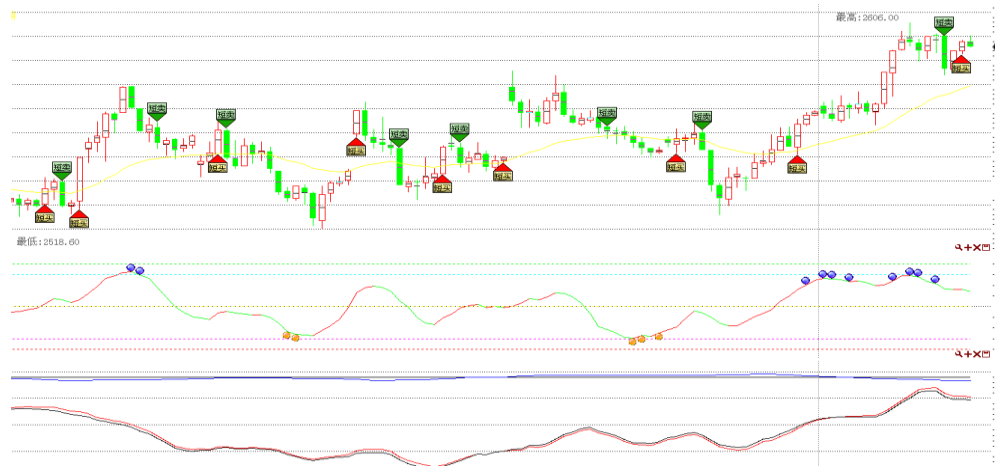
执业证编号：

F0249000

电子邮件：

xwd@163.com

点评：从15分钟主力情况来看，主力线在0轴下方有逐步向上靠拢的迹象，潮起潮落指标显示位于卖点。有回探迹象。



持仓分析

持买单量排名				持卖单量排名			
名次	会员简称	持买单量	比上交易日增减	名次	会员简称	持卖单量	比上交易日增减
1	0001-国泰君安	3235	48	1	0018-中证期货	5913	-803
2	0011-华泰长城	2750	450	2	0001-国泰君安	5215	-186
3	0007-光大期货	2585	742	3	0133-海通期货	4651	232
4	0133-海通期货	2386	-362	4	0011-华泰长城	3317	-413
5	0002-南华期货	2226	-768	5	0109-银河期货	1319	186
6	0016-广发期货	1997	18	6	0016-广发期货	1181	-72
7	0018-中证期货	1627	-27	7	0131-申银万国	1173	-135
8	0003-浙江永安	1495	-60	8	0002-南华期货	1171	-155
9	0109-银河期货	1418	-194	9	0010-中粮期货	1060	-31
10	0006-鲁证期货	1358	-133	10	0156-上海东证	1021	-217
11	0131-申银万国	1256	28	11	0113-国信期货	998	74
12	0009-浙商期货	1177	91	12	0003-浙江永安	976	-116
13	0150-安信期货	1134	216	13	0115-中信建投	833	-8
14	0102-兴业期货	982	266	14	0007-光大期货	826	-304
15	0017-信达期货	951	-152	15	0102-兴业期货	754	-198
16	0156-上海东证	936	79	16	0006-鲁证期货	674	-28
17	0159-中国国际	872	90	17	0009-浙商期货	655	100
18	0136-招商期货	811	-106	18	0019-金瑞期货	653	110
19	0010-中粮期货	770	-283	19	0145-大华期货	632	104
20	0106-格林期货	744	-61	20	0168-天琪期货	630	40
		30710	-118			33652	-1820

点评：主力空单大幅减仓，后期可能上涨。

多空机构对比：

1	中证期货	无	6	上海东证	震荡	11	兴业期货	多单持有	16	浙江永安	无
2	国泰君安	多单持有	7	广发期货	多方谨慎	12	申银万国	多	17	浙商期货	震荡
3	华泰长城	不对外	8	中粮期货	多	13	南华期货	震荡攀升	18	信达期货	观望
4	海通期货	多	9	大华期货	无	14	银河期货	多	19	鲁证期货	观望
5	光大期货	多	10	中信建投	无	15	国信期货	多	20	招商期货	多

免责声明

本报告的信息来源于已公开的资料，我们力求但不保证这些信息的准确性、完整性或可靠性。报告内容仅供参考，报告中的信息或所表达观点不构成期货交易依据，新纪元期货有限公司不对因使用本报告的内容而引致的损失承担任何责任。投资者不应将本报告为作出投资决策的惟一参考因素，亦不应认为本报告可以取代自己的判断。在决定投资前，如有需要，投资者务必向咨询期货研究员并谨慎决策。

本报告旨在发送给新纪元期货有限公司的特定客户及其他专业人士。报告版权仅为新纪元期货有限公司所有，未经书面许可，任何机构和个人不得以任何形式翻版、复制和发布。如引用发布，需注明出处为新纪元期货有限公司研究所，且不得对本报告进行有悖原意的引用、删节和修改。

新纪元期货有限公司对于本免责声明条款具有修改权和最终解释权。

联系我们

总部

地址：江苏省徐州市淮海东路153号新纪元期货大厦

电话：0516-83831105 83831109

北京东四十条营业部

地址：北京市东城区东四十条 68 号平安发展大厦 407 室

电话：010-84261653

南京营业部

地址：南京市北门桥路 10 号 04 栋 3 楼

电话：025-84787997 84787998 84787999

广州营业部

地址：广州市越秀区东风东路 703 号粤剧院文化大楼 11 层

电话：020-87750882 87750827 87750826

苏州营业部

地址：苏州园区苏华路 2 号国际大厦六层

电话：0512-69560998 69560988

常州营业部

地址：江苏省常州市武进区延政中路 2 号世贸中心 B 栋 2008

电话：0519-88059972 0519-88059978

杭州营业部

地址：浙江省杭州市上城区江城路 889 号香榭商务大厦 7-E、F

电话：0571-56282606 0571-56282608

上海浦东南路营业部

地址：上海市浦东新区浦东南路 256 号 1905 室

电话：021-61017393

重庆营业部

地址：重庆市江北区西环路 8 号 B 幢 8-2、8-3、8-3A 号房

电话：023-67900698 023-67109158

全国统一客服热线：0516-83831105 83831109

欢迎访问我们的网站：<http://www.neweraqh.com.cn>