

金融期货日评

品种聚焦●股指期货

信息截止至 2012 年 3 月 1 日星期四 17:20 [返回顶端](#)

股指期货

调整之后是震荡

投资策略

中期策略

鉴于股指已经处于历史低位且利好预期存在,可乘回调之机建立30%仓位多单。

短期策略

调整之后将弱势震荡。日内短线空单。

市场综述

今日期指主力合约早盘低开,随后快速翻红,沪指震荡上行一度欲试5日线,此后再次回落。午后两市呈现震荡格局,电子信息、触摸屏、电子支付等板块涨幅居前;黄金、传媒等板块表现低迷,截止收盘,主力合约IF1203报2639.0点,跌幅0.49%。

基本面信息

欧洲央行会宣布启动第二轮长期再融资操作(LTRO),期限3年,资金规模为5295.3亿欧元(合约4.476万亿人民币)。此次投标机构800家,去年12月21日时投标机构523家。根据相关规定,银行可使用抵押品以1%的固定再融资利率获得欧洲央行的贷款。此前欧洲央行行长德拉吉曾多次表示希望注资能进一步缓解欧洲债务问题和银行业危机,从而为解决欧债问题赢得更多时间。

2012年2月,中国制造业采购经理指数(PMI)为51.0%,比上月小幅提升0.5个百分点,连续三个月位于50%扩张与收缩的临界点以上。这表明“春节”后企业集中开工,制造业经济总体继续保持稳定增长,但与往年同期相比,增长幅度较为平缓。

证监会主席郭树清回应“十年股指归零”,股票指数值确实和十年前一样了,但是这并不意味着投资者十年无收益。他称,股指是时点数也即存量,收益是区间数也即流量,不具可比性;上证指数的成分和权重期间有很大调整;相同指数水平反映的上市公司估值水平完全不同。

中国房产信息集团的数据显示,2月前27天上海一手房成交量环比大幅上涨8成,但成交均价下跌10%。在即将到来的3月份,上海将有49个楼盘加入到推盘行列。对于巨大的供应压力,业内预测,3月上海开发商降价动力将进一步加强,新一轮“以价换量”行情即将出现。

证券时报记者从有关渠道了解到,截至2月28日,工、农、中、建四大行新增人民币贷款约1800亿元。根据以往规律推算,整个银行体系的新增人民币贷款数量约为4000亿元。由于每个月的最后一日通常会出现贷款集中发放,预计2月份的新增贷款量约在5000亿元左右。

技术分析

金融分析师

席卫东

电话:

025-84787995

期货投资咨询从业证书号:

Z0001566

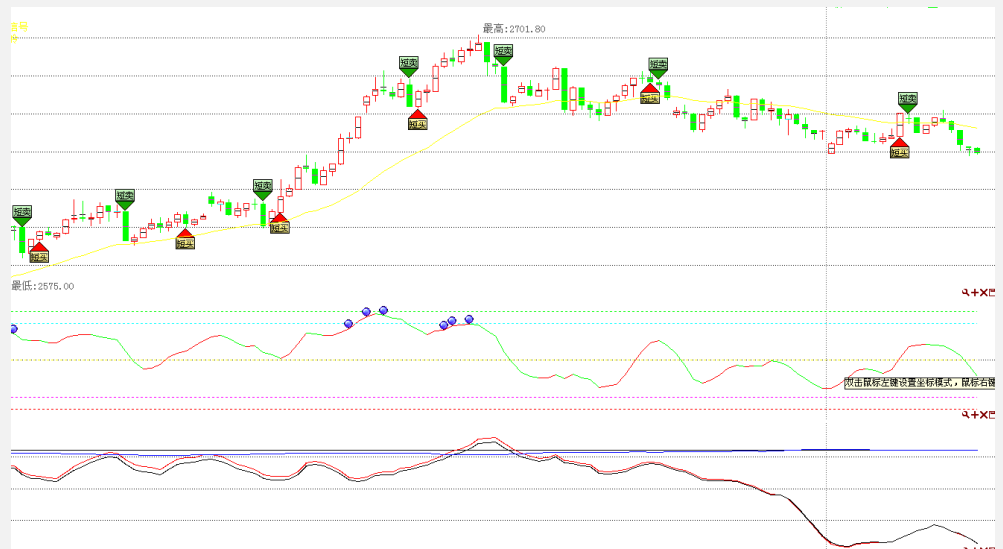
执业证编号:

F0249000

电子邮件:

xwd@163.com

点评：从15分钟主力情况来看，主力线在0轴下方逐步走低，潮起潮落指标显示低位。虽有短线反弹要求，但属于弱势下跌趋势。



持仓分析

持买单量排名				持卖单量排名			
名次	会员简称	持买单量	比上交易日增减	名次	会员简称	持卖单量	比上交易日增减
1	0001-国泰君安	2901	-224	1	0001-国泰君安	6508	245
2	0002-南华期货	2723	82	2	0018-中证期货	5900	88
3	0011-华泰长城	2701	-259	3	0133-海通期货	4533	-67
4	0007-光大期货	2202	-411	4	0011-华泰长城	3433	-6
5	0133-海通期货	2150	-73	5	0007-光大期货	2418	420
6	0016-广发期货	2129	60	6	0010-中粮期货	2167	64
7	0018-中证期货	1880	-14	7	0156-上海东证	1904	176
8	0003-浙江永安	1785	-289	8	0131-申银万国	1468	6
9	0156-上海东证	1601	108	9	0109-银河期货	1439	-145
10	0017-信达期货	1560	88	10	0002-南华期货	1224	-166
11	0109-银河期货	1497	270	11	0016-广发期货	1204	-15
12	0006-鲁证期货	1309	52	12	0102-兴业期货	1136	12
13	0131-申银万国	1238	152	13	0115-中信建投	1027	81
14	0150-安信期货	1168	86	14	0003-浙江永安	987	155
15	0128-江苏弘业	1020	42	15	0113-国信期货	868	97
16	0136-招商期货	997	223	16	0009-浙商期货	854	52
17	0010-中粮期货	963	75	17	0145-大华期货	749	502
18	0009-浙商期货	954	117	18	0006-鲁证期货	738	-91
19	0019-金瑞期货	954	56	19	0008-东海期货	737	-58
20	0113-国信期货	875	48	20	0136-招商期货	733	-49
		32607	189			40027	1301

点评：主力空单大幅加仓，后期可能下跌。

多空机构对比：

1	中证期货	偏多	6	上海东证	逢低做多	11	兴业期货	震荡	16	浙江永安	调整有限
2	国泰君安	空	7	广发期货	无	12	申银万国	多单轻仓	17	浙商期货	震荡
3	华泰长城	不对外	8	中粮期货	观望	13	南华期货	多	18	信达期货	调整
4	海通期货	无	9	大华期货	无	14	银河期货	空	19	鲁证期货	观望
5	光大期货	多	10	中信建投	空	15	国信期货	观望	20	招商期货	多

免责声明

本报告的信息来源于已公开的资料，我们力求但不保证这些信息的准确性、完整性或可靠性。报告内容仅供参考，报告中的信息或所表达观点不构成期货交易依据，新纪元期货有限公司不对因使用本报告的内容而引致的损失承担任何责任。投资者不应将本报告为作出投资决策的惟一参考因素，亦不应认为本报告可以取代自己的判断。在决定投资前，如有需要，投资者务必向咨询期货研究员并谨慎决策。

本报告旨在发送给新纪元期货有限公司的特定客户及其他专业人士。报告版权仅为新纪元期货有限公司所有，未经书面许可，任何机构和个人不得以任何形式翻版、复制和发布。如引用发布，需注明出处为新纪元期货有限公司研究所，且不得对本报告进行有悖原意的引用、删节和修改。

新纪元期货有限公司对于本免责声明条款具有修改权和最终解释权。

联系我们

总部

地址：江苏省徐州市淮海东路153号新纪元期货大厦

电话：0516-83831105 83831109

北京东四十条营业部

地址：北京市东城区东四十条 68 号平安发展大厦 407 室

电话：010-84261653

南京营业部

地址：南京市北门桥路 10 号 04 栋 3 楼

电话：025-84787997 84787998 84787999

广州营业部

地址：广州市越秀区东风东路 703 号粤剧院文化大楼 11 层

电话：020-87750882 87750827 87750826

苏州营业部

地址：苏州园区苏华路 2 号国际大厦六层

电话：0512-69560998 69560988

常州营业部

地址：江苏省常州市武进区延政中路 2 号世贸中心 B 栋 2008

电话：0519-88059972 0519-88059978

杭州营业部

地址：浙江省杭州市上城区江城路 889 号香榭商务大厦 7-E、F

电话：0571-56282606 0571-56282608

上海浦东南路营业部

地址：上海市浦东新区浦东南路 256 号 1905 室

电话：021-61017393

重庆营业部

地址：重庆市江北区西环路 8 号 B 幢 8-2、8-3、8-3A 号房

电话：023-67900698 023-67109158

全国统一客服热线：0516-83831105 83831109

欢迎访问我们的网站：<http://www.neweraqh.com.cn>