

新纪元期货研究所 策略周报

大豆



期货研究所

农产品分析师

王成强

执业资格号: F0249002

电话: 0516-83831127

E-mail: wcqmail@163.com

大豆期货策略周报：油强粕弱，反弹短线参与

一、微观分析

1、美国农业部发布的美国 and 全球大豆库存数据高于市场预期，影响中性偏空。维持 2012/13 年度美国大豆结转库存预估在 1.25 亿蒲式耳不变，此为九年低点，但高于市场预估的 1.2 亿。分析师原本预计会下调预估，因对美国大豆供应的出口需求强劲。上调 2012/13 年度全球大豆结转库存预估至 6,021 万吨，而多数分析师原本预估会下调。

农业部还下调 2012/13 年度阿根廷大豆产量 150 万吨至 5150 万吨，但维持巴西产量预估在创纪录的 8,350 万吨不变，高于巴西政府预估的 8,210 万吨。两国本年度产量将达到 1.35 亿吨，比去年增加 2600 万吨，极大充实了南美库存，并将对未来数月内产生供应压力。

2、3 月 14 日在安徽粮食批发交易市场及其联网市场举行的国家临时存储食用油竞价销售交易会圆满结束，本次交易会计划销售菜籽油 99741 吨，实际成交 200 吨，成交率 0.2%，其中：2009 年菜籽油计划销售 12368 吨，全部流拍；2010 年菜籽油计划销售 87373 吨，实际成交 200 吨，成交率 0.23%，成交均价 10400 元/吨。

3、截止到 3 月 15 日，国内大豆港口库存 424.7 万吨，仍处于近两年低位，呈现继续减少态势；棕榈油港口库存 141.3 万吨，处于历史高位，出现减少迹象。

截止到 14 日，进口大豆压榨利润广东为 193 元/吨，大连为 186 元/吨，江苏 220.75 元/吨，山东 235.55 元/吨，压榨利润出

现下滑。

二、波动分析

商品价格仍在空头市场之中。

美元指数结束 5 连阳，出现日线级别下跌趋势，这为超跌市场带来反弹契机。

而豆类价格，因南美收割进度价格，熊市波动延续，价格仍趋于弱势。

连粕上方阻力 3300，短期仍面临下跌寻底；豆油 8000 关口争夺，出现超跌反弹，油粕风格转换，多油空粕套利可行性增强；连豆 4700 点获得支撑，箱体仍不愿下行破位，反弹趋多。

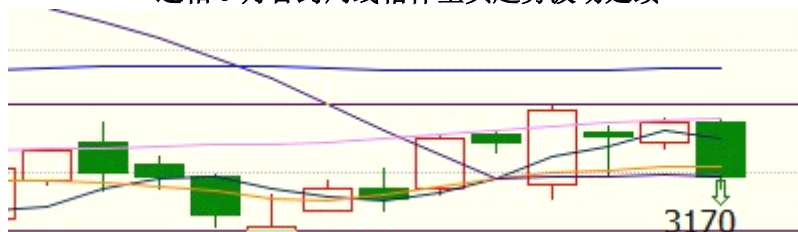
三、技术形态探讨

连豆油 9 月合约周线箱体破位寻底



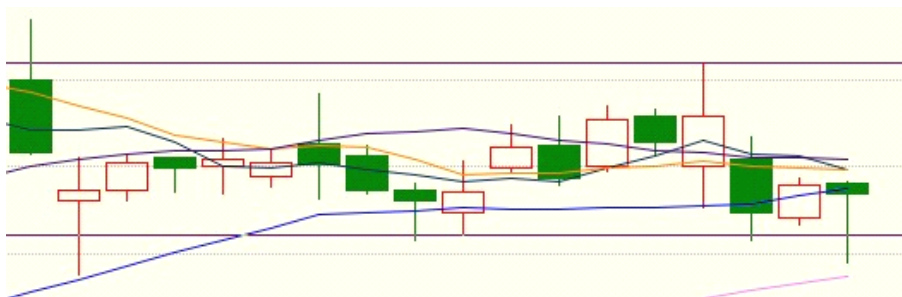
技术说明：周线箱体下破后，空头目标至于 7550 附近，而后涌现获利盘，期价出现超跌反弹。

连粕 9 月合约周线箱体空头趋势波动延续



技术说明：3400 成高压阻力，箱体熊市波动延续。

连豆 9 月合约箱体底部面临选择



技术说明：连豆 4700 至 4900 的箱体波动，未做突破性动作。波动率偏低，宜观望。

四、结论和建议

维持长期熊市波动的判断。

短期，油脂价格、大豆价格会出现日线级别的超跌反弹，粕价震荡后趋弱。

操作上，油脂短线可做日内短线多单，或可尝试做多豆粕比。趋势逢高沽空豆粕。

特别声明

本报告的信息来源于已公开的资料，我们力求但不保证这些信息的准确性、完整性或可靠性。报告内容仅供参考，报告中的信息或所表达观点不构成期货交易依据，新纪元期货有限公司不对因使用本报告的内容而引致的损失承担任何责任。投资者不应将本报告为作出投资决策的惟一参考因素，亦不应认为本报告可以取代自己的判断。在决定投资前，如有需要，投资者务必向咨询期货研究员并谨慎决策。

本报告旨在发送给新纪元期货有限公司的特定客户及其他专业人士。报告版权仅为新纪元期货有限公司所有，未经书面许可，任何机构和个人不得以任何形式翻版、复制和发布。如引用发布，需注明出处为新纪元期货有限公司研究所，且不得对本报告进行有悖原意的引用、删节和修改。

新纪元期货有限公司对于本免责声明条款具有修改权和最终解释权。

公司机构

总部

电话：0516 - 83831105

传真：0516 - 83831100

地址：江苏省徐州市淮海东路153号

新纪元期货大厦（221005）

北京东四十条营业部

电话：010 - 84261653

传真：010 - 84261675

地址：北京市东城区东四十条68号

平安发展大厦4层403、407室

（100027）

南京营业部

电话：025 - 84787997

传真：025- 84787997

地址：南京市玄武区北门桥路10号

04栋3楼（210018）

广州营业部

电话：020 - 87750882

地址：广州市越秀区东风东路703号

粤剧院文化大楼11层（510080）

苏州营业部

电话：0512 - 69560998

传真：0512 - 69560997

地址：苏州市苏州园区苏华路2号

国际大厦六层（215021）

常州营业部

电话：0519 - 88059972

传真：0519 - 88051000

地址：常州市武进区延政中路2号

世贸中心B栋2008-2009（213121）

杭州营业部

电话：0571 - 56282608

传真：0571 - 56282601

地址：杭州市上城区江城路889号

香榭商务大厦7-E（310009）

上海浦东南路营业部

电话：021 - 61017393

传真：021 - 61017396

地址：上海市浦东新区浦东南路

256号1905B室（200125）

重庆营业部

电话：023 - 67917658

传真：023 - 67901088

地址：重庆市江北区西环路8号B幢

8-2、8-3、8-3A号（400020）

无锡营业部

电话：0510 - 82827006

地址：无锡市南长区槐古豪庭15号

7楼（214000）

